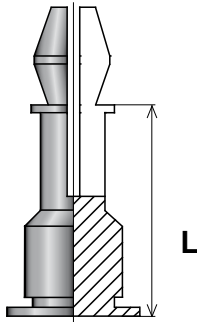


CLIPS A SERTIR

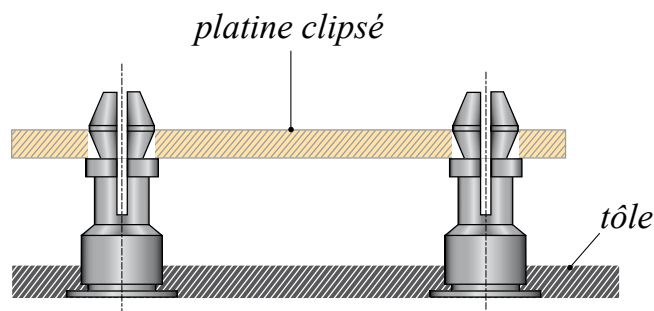
Type : CS



► *Caractéristiques Techniques**

			Longueurs en mm $\pm 0,13$
d	e	P	de 8 à 30
4	1	5,4	

* pour toutes autres dimensions ou matières, nous consulter.



► *Matières :*

- acier zingué
- aluminium
- inox
- laiton

► *Légende :*

- e : épaisseur minimum de tôle
- d : diamètre du trou dans la platine clipsée
- P : diamètre de perçage $+0,08$
 $- 0$
- Épaisseur de la platine clipsée de 1 à 1,8 mm.

Sous réserve d'erreurs de modifications et de transformations.



**SOUDAGE INSTANTANÉ ET
FIXATIONS INDUSTRIELLES**

22, rue des Celtes - 68510 SIERENTZ

Tél. 03 89 81 59 51

● Fax : 03 89 81 55 07

● Courriel : messages@sifi.fr

www.sifi.fr