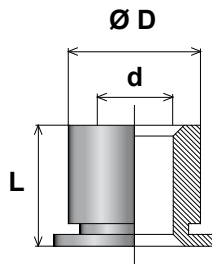


DOUILLE A SERTIR PERCÉE LISSE

Type : DS - PL



► *Caractéristiques Techniques **

				Longueurs en mm $\pm 0,10$
$d \pm 0,1$	e	$D \pm 0,06$	P	de 3 à 40
3,1	1,0	4,11	4,2	
3,1 3,6	1,0	5,32	5,4	
3,1 3,6 4,1 5,2	1,3	7,05	7,2	

* pour toutes autres dimensions ou matières, nous consulter.

► Matières :

- acier zingué
- aluminium
- inox

► Légende :

- ✓ : dimensions courantes
- e : épaisseur minimum de tôle
- P : diamètre de perçage $\begin{matrix} +0,08 \\ - 0 \end{matrix}$