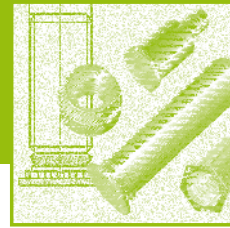


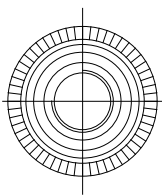
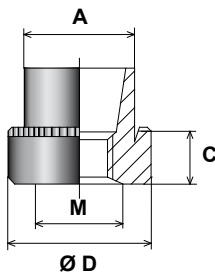
# ÉLÉMENTS A SERTIR



## ÉCROU A SERTIR

Type : **ESW**

### ► *Caractéristiques Techniques \**



M	C ± 0,13	A +0 /-0,13	P +0 /-0,05	D ± 0,15	
M 3	1,5	4,25	4,25	6,35	✓
M 3 ALT	1,5	4,75	4,75	7,10	✓
M 4	2,0	5,38	5,38	7,92	✓
M 5	2,0	6,35	6,35	8,70	✓
M 6	4,0	8,70	8,70	11,20	✓
M 8	5,5	10,44	10,44	12,65	✓

\* pour toutes autres dimensions ou matières, nous consulter.

### ► Matières :

- acier zingué
- inox

### ► Légende :

- ✓ : dimensions courantes

Épaisseur Tôle (mm)	0,38 à 0,64	0,64 à 1	1 à 1,4	1,4 à 1,65	1,65 à 2,20	2,20 à 2,70	2,70 à 3,30	3,30 à 4,10	4,10 à 5,10	5,10 à 6,30
Code	1	2	3	4	5	6	7	8	9	10



**SOUDEGE INSTANTANÉ ET  
FIXATIONS INDUSTRIELLES**

22, rue des Celtes - 68510 SIERENTZ

Tél. 03 89 81 59 51

● Fax : 03 89 81 55 07

● Courriel : [messages@sifi.fr](mailto:messages@sifi.fr)

[www.sifi.fr](http://www.sifi.fr)