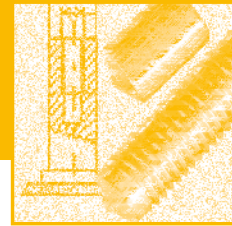
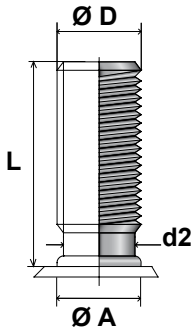


# GOUJONS A SOUDER PAR ARC FUSION FORGEAGE

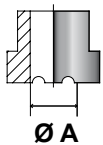


GOUJONS A SOUDER



## GOUJON FILETÉ

*Type : ARC MR*



### ► *Caractéristiques Techniques \**

| D   | A   | d2   | Longueurs en mm |    |    |    |    |    |    |    |
|-----|-----|------|-----------------|----|----|----|----|----|----|----|
|     |     |      | 15              | 20 | 25 | 30 | 35 | 40 | 45 | 50 |
| M 6 | 6,7 | 4,7  | ✓               | ✓  | ✓  | ✓  | ✓  | ✓  | ✓  | ✓  |
| M 8 | 8,8 | 6,2  | ✓               | ✓  | ✓  | ✓  | ✓  | ✓  | ✓  | ✓  |
| M10 | 11  | 7,9  | ✓               | ✓  | ✓  | ✓  | ✓  | ✓  | ✓  | ✓  |
| M12 | 13  | 9,5  | -               | ✓  | ✓  | ✓  | ✓  | ✓  | ✓  | ✓  |
| M16 | 17  | 13,2 | -               | ✓  | ✓  | ✓  | ✓  | ✓  | ✓  | ✓  |
| M20 | 21  | 16,5 | -               | ✓  | ✓  | ✓  | ✓  | ✓  | ✓  | ✓  |

\* pour toutes autres dimensions ou matières, nous consulter.



### ► *Matières :*

- acier brut
- acier zingué
- inox 304 L / 316 L

### ► *Légende :*

✓ : dimensions courantes

Sous réserve d'erreurs, de modifications et de transformations



**SOUDEGE INSTANTANÉ ET  
FIXATIONS INDUSTRIELLES**

22, rue des Celtes - 68510 SIERENTZ

Tél. 03 89 81 59 51

● Fax : 03 89 81 55 07

● Courriel : [messages@sifi.fr](mailto:messages@sifi.fr)

[www.sifi.fr](http://www.sifi.fr)