

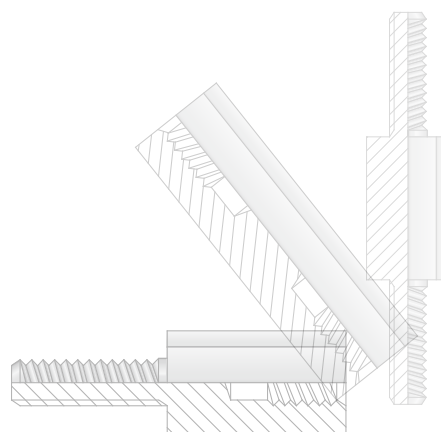
## INFORMATION PRODUIT

Les éléments peuvent être réalisés en diverses matières :

- laiton nickelé
- acier zingué
- acier inoxydable
- ou recevoir un traitement spécifique....

Ils existent de M2 à M6 et sont utilisés dans différents domaines :

- support de carte électronique
- mécanique de précision
- montage automatisé



### Réalisations sur plans :

Notre équipe se tient à votre disposition pour répondre à vos demandes de fabrications spéciales soit dérivées de notre standard, soit sur plans spécifiques.



Sous réserve d'erreurs, de modifications et de transformations.



**SOUDAGE INSTANTANÉ ET  
FIXATIONS INDUSTRIELLES**

22, rue des Celtes - 68510 SIERENTZ

Tél. 03 89 81 59 51 ● Fax : 03 89 81 55 07 ● Courriel : [messages@sifi.fr](mailto:messages@sifi.fr)

[www.sifi.fr](http://www.sifi.fr)