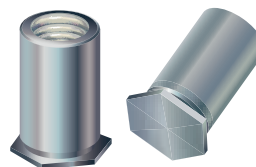
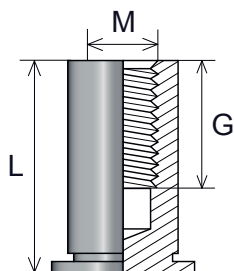




DOUILLE A SERTIR BORGNE

Type : *DS-B*



Caractéristiques Techniques

M	e	D ± 0,06	P + 0,08 - 0	Longueurs en mm + 0,05 / - 0,15										jusqu'à 40
				6	8	10	12	14	16	18	20	22	25	
2,5	1,0	4,11	4,2	✓	✓	✓	✓	✓	✓	✓	✓	✓	✓	✓
2,5 ALT	1,0	5,32	5,4	✓	✓	✓	✓	✓	✓	✓	✓	✓	✓	✓
3	1,0	4,11	4,2	✓	✓	✓	✓	✓	✓	✓	✓	✓	✓	✓
3 ALT	1,0	5,32	5,4	✓	✓	✓	✓	✓	✓	✓	✓	✓	✓	✓
4	1,3	7,05	7,2	-	✓	✓	✓	✓	✓	✓	✓	✓	✓	✓
5	1,3	7,05	7,2	-	✓	✓	✓	✓	✓	✓	✓	✓	✓	✓
G	-----			3,2	4	5	6,5		9,5					

⚠ Pour M2,5 - PROFONDEUR de taraudage : 6 mm max.

Dureté maximale
de la tôle :

► **Matières :**

- acier zingué80 HRB
- inox.....70 HRB
- inox HP.....88 HRB
- aluminium.....50 HRB

► **Légende :**

- ✓ : dimensions courantes
- e : épaisseur minimum de la tôle
- P : diamètre de perçage

Pour toutes autres dimensions
ou matières,
nous consulter.



**SOUDEGE INSTANTANE ET
FIXATIONS INDUSTRIELLES**

22, rue des Celtes - 68510 SIERENTZ

Tél. 03 89 81 59 51

Fax : 03 89 81 55 07

Courriel : messages@sifi.fr

www.sifi.fr