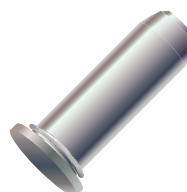


PILIER A SERTIR LISSE CHANFREINE

Type : **PS-C**



Caractéristiques Techniques

				Longueurs en mm
d ± 0,05	e	D ± 0,4	P + 0,08 / - 0	de 3 à 50
2	1,0	4,1	2,5	
3	1,0	5,2	3,5	
4	1,0	6,12	4,5	
5	1,0	7,20	5,5	
6	1,3	8,13	6,5	
8	1,3	10	8	

Dureté maximale
de la tôle :

► Matières :

- acier zingué.....80 HRB
- inox.....70 HRB
- inox HP.....92 HRB
- aluminium.....50 HRB

► Légende :

- e : épaisseur minimum de tôle
- P : diamètre de perçage

Pour toutes autres dimensions
ou matières,
nous consulter.



**SOUDEGE INSTANTANE ET
FIXATIONS INDUSTRIELLES**

22, rue des Celtes - 68510 SIERENTZ

Tél. 03 89 81 59 51

● Fax : 03 89 81 55 07

● Courriel : messages@sifi.fr

www.sifi.fr