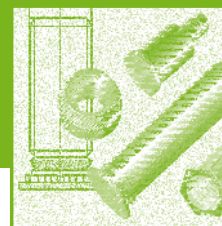


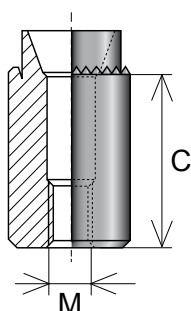
ELEMENTS A SERTIR



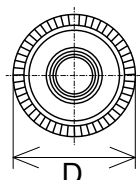
ELEMENTS A SERTIR

DOUILLE A SERTIR

Type : **SS**



Caractéristiques Techniques



M	D +/- 0,5	C +/- 0,13	P + 0,05 / - 0	
2,5	6,73	selon besoin	5,54	✓
3	6,73		5,54	✓
3,5	7,92		6,73	✓
4	9,52		6,73	✓
5	11,10		7,92	✓
6	12,70		9,52	✓
8	15,87		12,70	✓
10	19,05		15,87	✓
12	25,40		19,05	✓

Epaisseur Tôle (mm)	0,6	0,8	1	1,2	1,5	2	2,5	3
Code	06	08	10	12	15	20	25	30

► **Matières :**

- acier zingué
- inox
- aluminium

► **Légende :**

- ✓ : dimensions courantes
- P : diamètre de perçage

Pour toutes autres dimensions
ou matières,
nous consulter.



**SOUDEGE INSTANTANE ET
FIXATIONS INDUSTRIELLES**

22, rue des Celtes - 68510 SIERENTZ

Tél. 03 89 81 59 51

● Fax : 03 89 81 55 07

● Courriel : messages@sifi.fr

www.sifi.fr